

## 產品名稱：

# 精銳監視端口型排插 **Adv.** Elite POMO PDU **Adv.**

## 產品描述

精銳監控端口型排插(Elite POM PDU)提供管理者能從遠端透過網路，監控每一個輸出端口的用電資訊，完全掌握所有設備用電量。可設定過載事件警示並透過 Email 與 TRAP 通知管理者，讓管理者可在最短暫的時間內進行危機處理，將災害降至最低。

PDU 有兩個環境傳感器端口，可以跟踪氣候信息：溫度，濕度環境變量。這些數據可通過任何網頁瀏覽器獲得，並且兼容 SNMP，便於跟踪關鍵數據，無需使用任何外部軟件。

提供數位排插管理軟體，可同時管理大量數位排插的電力與溫濕度資訊。資料庫內儲存排插的用電資訊，並提供歷史曲線圖表，以便管理者參考使用。

它提供了高級功能，可通過單個 IP 地址管理 8 組相同的 PDU。使管理員通過一個 Web 界面，就可以監視多組 PDU。

## 產品特性

### 系統功能：

- 嵌入式系統: 支援 10/100M 乙太網路介面，提供網頁與 SNMP 遠端管理排插。
- 近端信息：使用 OLED 螢幕，可顯示電流，電壓，kWh、IP 位置、溫度和濕度等資訊。
- 多種通訊協定: 支援 ICMP, ARP, IP, TCP, UDP, DHCP, HTTP, HTTPS, , FTP, NTP, SNMP v1/2/3, TLS1.3, IPv4 and IPv6, Telnet, SSHv2。
- 管理帳戶認證: 支援 Radius 認證。
- 多帳戶管理: 多群組帳戶管理系統。並提供三層式許可權管理。
- 網址過濾: 支援網址過濾，提升安全機制。
- 串接: 支援串接管理。
- 熱插拔: 在 PDU 不斷電的情況下，更換網路模組
- 電力紀錄保存: 可儲存多達 100000 筆電力與事件資料。
- 遠端韌體更新: 提供遠端更新韌體機制。
- 系統運作訊息: 透過 Trap，自動發送排插正常運作訊息。
- 硬體按鍵定義: 可自行定義重置按鍵功能。
- 溫度單位切換: 攝氏與華氏溫度單位切換。
- 系統設置保存: 支持系統設置輸出，輕鬆部署大量相同型號的 PDU。
- 多語系支援: 支援包含中，英，法，德，西班牙，俄，捷克，阿拉伯，波斯。
- USB 選項：支援外接 USB 網卡，支援 WIFI 無線網路。

電力管理:



遠程監視

**遠程監視:**

透過網頁與 SNMP 通訊協定，遠端監視電流用量。



遠程控制

**遠程控制:**

透過網頁與 SNMP 通訊協定，遠端控制任一輸出插座的電力開關。



電力量測

**電流量測:**

量測總輸出電流量



事件通知

**事件通知:**

插座開關與電力過載時，會發送 Email 與 SNMP Traps 至預定管理者帳戶。



警示設定

**警示設定:**

設定電流警示值，用電量超過警示值，則發出事件通知。



影音警示

**影音警示:**

用電超過預設閾值時，PDU 面板上的 LED 會閃爍提醒並且蜂鳴警示。



插座監視

**插座監視:**

監視個別插座電流用量。



過載保護

**過載保護:**

用電量過載，斷路保護器將自動跳脫，避免危險，保護用電安全。



溫濕度量

**溫溼度量:**

連接選購配件，測量環境溫溼度。



集中管理

**集中管理:**

免費集中監視軟體，即時監視大量排插，提供電力紀錄與用電曲線圖。



斷路偵測

**斷路偵測:**

PDU 可以檢測斷路器是否因電源事件而跳開。相應地顯示並通知管理員斷路器狀態

## 產品型號:

### PNL-1640C-48NL



## 產品規格

輸出		輸入	
額定輸出電壓	200-240 VAC	額定輸入電壓	400 VAC, 3 Phase 3P+N+PE
最大輸出電流	16 A 每相	輸入頻率	50/60Hz 全範圍
輸出插座	(42) C13, (6) C19	負載容量	11 kVA
開關顯示	(48) Green LED	電源輸入介面	IEC309, power cord, 3m
過載警示	(48) Red LED	電力狀態指示	(1) Red LED
過載保護	(3) 16A UL489 breaker		
量測		其他	
電流	+/-1%+/-0.1A @0.2A ~ 20 A	乙太網路介面	(1) RJ45
電壓	+/- 1% +/- 1V @80V~260V	溫濕度連介面	(2) RJ11
實功	+/- 1% +/- 5W @50W~8000W	功能選擇	(1) Button
視在功	+/- 1% @50VA~8000VA	PDU 串接	(2) RJ22
頻率	+/- 1% @50~65Hz	無線網卡介面	(1) USB
功率因數	+/- 1% @0.1~1.0	錶頭	Monochrome OLED
瓦時	.001kWh~99999.999kWh, (+/- 1% @50W~8000W) kh=1.0		
機體		環境	
尺寸	1778 x 109 x 80 mm	工作溫度	0 ~ 50°C
重量	15.6 kg	工作相對濕度	0% ~ 90% RH
裝箱尺寸	1890 x 220 x 110 mm	儲存溫度	-20°C ~ 65°C
裝箱重量	18.0 kg	儲存濕度	0% ~ 90% RH
規範			
認證	CE		
保固	2 年		

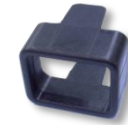
## 包裝明細

項目	名稱
1	排插 1 組
2	機架安裝配件 2 組
3	RJ22 to RJ22 串接線 1 組
4	軟體，說明書，MIB 下載連結

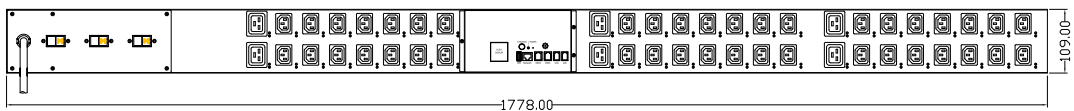
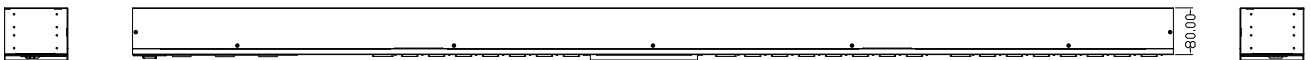
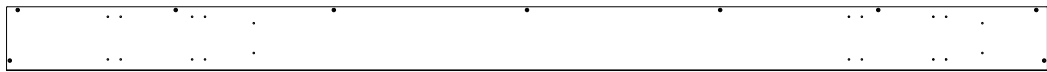


## 選購配件

型號	名稱
CPM-ENV-2	溫濕度偵測器 (ENV)
STR-C14-B	C13 插頭迫緊套
STR-C20-B	C19 插頭迫緊套
CPM-USB-1	USB 轉無線 Wi-Fi



## 產品圖面



1778.00

100.00

100.00